

DRAUSSEN  ZUHAUSE

hochuli

Gebäudegestaltung mit Metall & Glas



BALKON

Balkontürme

Einzelbalkone

Neu- und Altbau

filigra
by hochuli

Metall ist ein edler und stabiler Werkstoff an einem Gebäude.

Mit keinem anderen Werkstoff lassen sich filigrane und trotzdem dauerhafte Balkone, Dächer und Verglasungen bauen, Filigro eben.

Filigro
by hochuli

Wir stehen auf Metall.

Metall ist fest, sicher, gleichwohl flexibel einsetzbar. Es ist unempfindlich und resistent gegen Wind und Wetter und gegen Gebrauchsspuren. Umso wichtiger sind die Vorteile: keine Fäulnis, kein Vergilben, keine Versprödung und keine Wartung.



Der Balkon – die Oase vor dem Wohnzimmer

Ein Balkon lädt dazu ein, die Sommerabende mit Freunden beim Essen an der frischen Luft zu verbringen. Man kann ihn als grünes Aussenzimmer geniessen, das auch eine Oase mit üppiger Bepflanzung sein kann. Er bedeutet ein schöneres Leben für die Bewohnerinnen und Bewohner, da er ihnen einen direkten Zugang nach draussen bietet, zu frischer unverbrauchter Luft, zur Natur und direkten Sonne, zu Wind und Wetter, Offenheit und Weite.

HOCHULI-BALKONE – mehr als nur zusätzlicher Wohnraum

Ein Balkon bietet neben dem zusätzlichen Wohnraum und der damit verbundenen **Wertsteigerung** vom Gebäude vor allem eines: Es ist ein Zusatzzimmer in der Natur und somit eine Investition in die **Lebensqualität** der Bewohner.

Alle HOCHULI-BALKONE bilden zudem keine Wärmebrücken, im Gegensatz zu Balkonen, die mit der Geschossdecke verbunden sind. Die **verbesserte Isolation** hilft Ihnen Heizkosten zu sparen.

Nicht zuletzt ist ein Balkon immer auch ein markantes **Gestaltungselement** am Gebäude mit Wirkung auf das gesamte Erscheinungsbild, zumindest der betroffenen Fassaden, aber eben meist mehr.

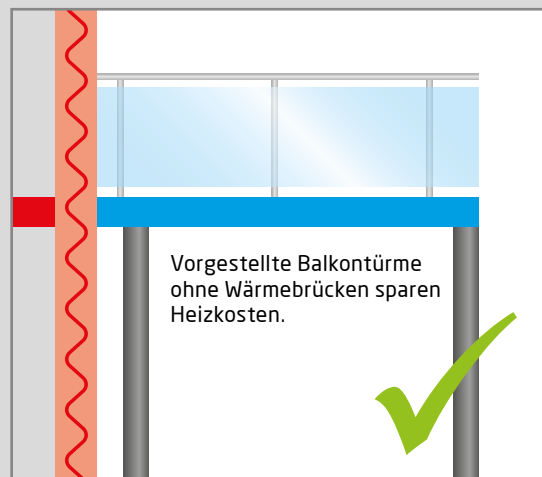
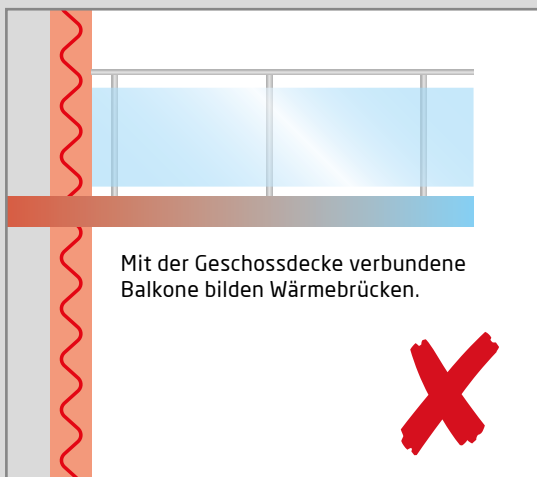
Der HOCHULI-BALKON ist ein technisch perfektioniertes Bauwerk. Der modulare Aufbau gewährleistet eine auf Ihre individuellen Bedürfnisse angepasste Konstruktion zu günstigen Konditionen. Dank der umfangreichen Auswahl an verschiedenen Materialien und Formen sind der Kreativität kaum Grenzen gesetzt.



Optimierte Wärmedämmung

Vorgestellte Balkontürme sorgen für eine verbesserte Wärmedämmung am Gebäude, da keine ungedämmten alten Kragplatten mehr Kälte im Freien sammeln und in die beheizte Zone leiten.

Wenn die Aussendämmungen von Gebäuden erneuert werden, ist die Gelegenheit günstig, sich der oft maroden Kragplatten aus Beton zu entledigen. Die bestehenden, ohnehin zu schmalen Balkone, die durch neu aufgebrachte Aussendämmungen noch schmaler werden, müssen in der Grösse den modernen Anforderungen angepasst werden, damit sich der zu kleine «Zwangsbalkon» von der «Besenkammer unter freiem Himmel» zum grosszügigen Genussbalkon entwickeln kann.





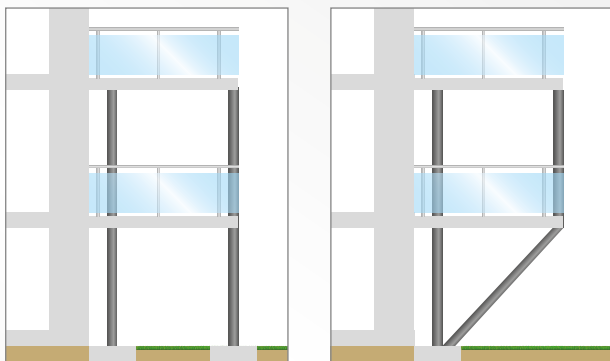
Welcher Balkon passt zu Ihrem Haus?

Ist es ein Neu- oder Altbau? Planen Sie einen Einzelbalkon oder einen Balkonturm? Wenn Altbau, möchten Sie einen bereits bestehenden Balkon ersetzen oder vergrößern oder einen ganz neuen Balkon? Dann müssen wir auch eine Balkontür planen.

Welcher Balkontyp zu Ihnen und Ihrem Haus passt, richtet sich nach Ihrem persönlichen Geschmack und den baulichen Gegebenheiten. Bei uns erhalten Sie keinen Standard-Balkon von der Stange, der dann vielleicht doch nicht richtig zum Gebäude und dessen Umwelt passt. Ein HOCHULI-Balkon wird objektbezogen geplant und ganz genau auf die Bausituation, Ihre Wünsche sowie Ihr Budget angepasst.

Die drei Grundvarianten der Balkonstatik

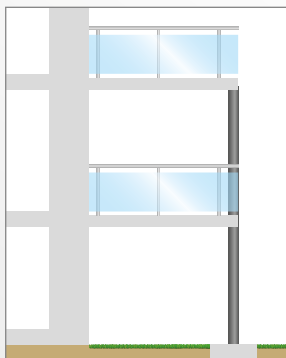
Vorstellbalkon (VoBa)



Variante mit Schrägableitung

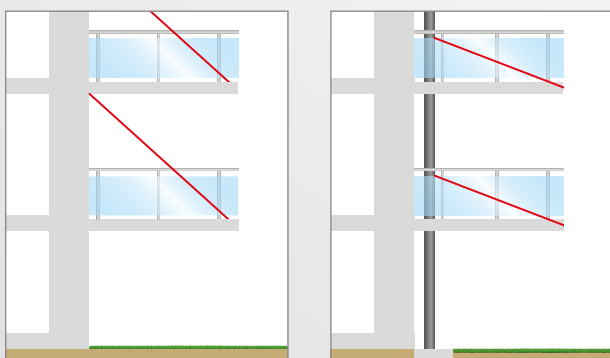
- sehr schnelle Montage, geringe Krankkosten
- geeignet für alle Balkonböden
- unproblematische Statik: Alle Lasten werden sauber abgeleitet und tragen sich selber.
- kaum Ansprüche an die Geschossdecke und die Gebäudefassade
- Mit Schrägableitung: Gewinn von Rangierfläche unter dem Balkon - zum Beispiel Parkfläche

Anstellbalkon (AnBa)



- Lichtschächte, Schüttungen, Kellerabgänge stören nicht
- feste Verankerung im Mauerwerk
- hohe Ansprüche an die statische Tragfähigkeit der Geschossdecke am Gebäude

Vorhängebalkon (HäBa)



Variante mit Verteilriegel

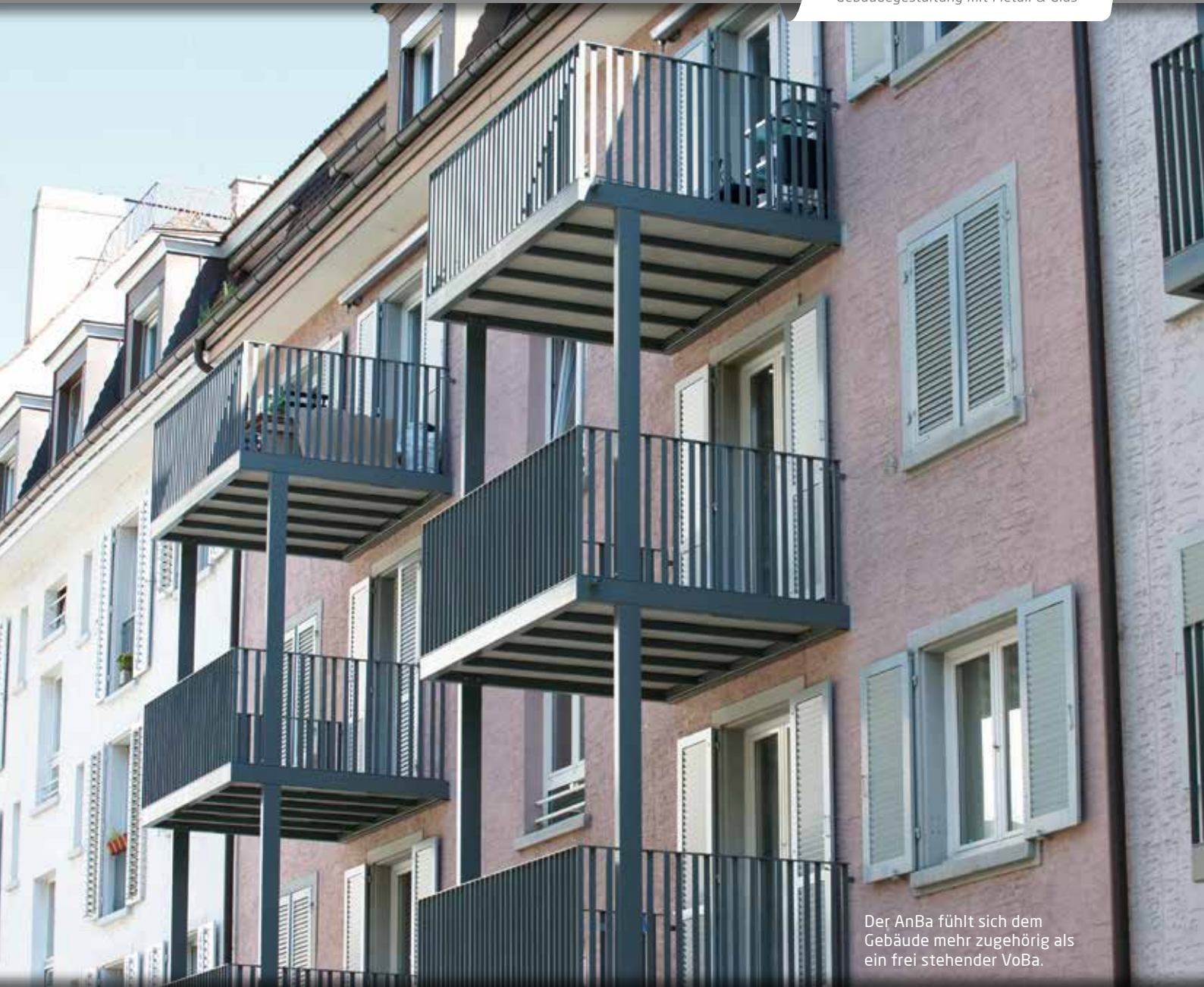
- Gewinn von Rangierfläche unter dem Balkon - zum Beispiel Parkfläche, Garageneinfahrten etc.
- Störzonen wie Lichtschächte, Kellerabgänge etc. können umgangen werden
- ohne Verteilriegel: keine Fundamente nötig



Ein VoBa benötigt vier, maximal sechs Stützen.

VORSTELLBALKONE (VoBa)

Der Vorstellbalkon trägt sich selbst, auch auf schwierigem Baugrund, ist damit unabhängig von der Baustanz und lässt sich schnell montieren. Später lässt er sich sogar wieder demontieren und an anderer Stelle neu aufbauen.



Der AnBa fühlt sich dem Gebäude mehr zugehörig als ein frei stehender VoBa.

ANSTELLBALKONE (AnBa)

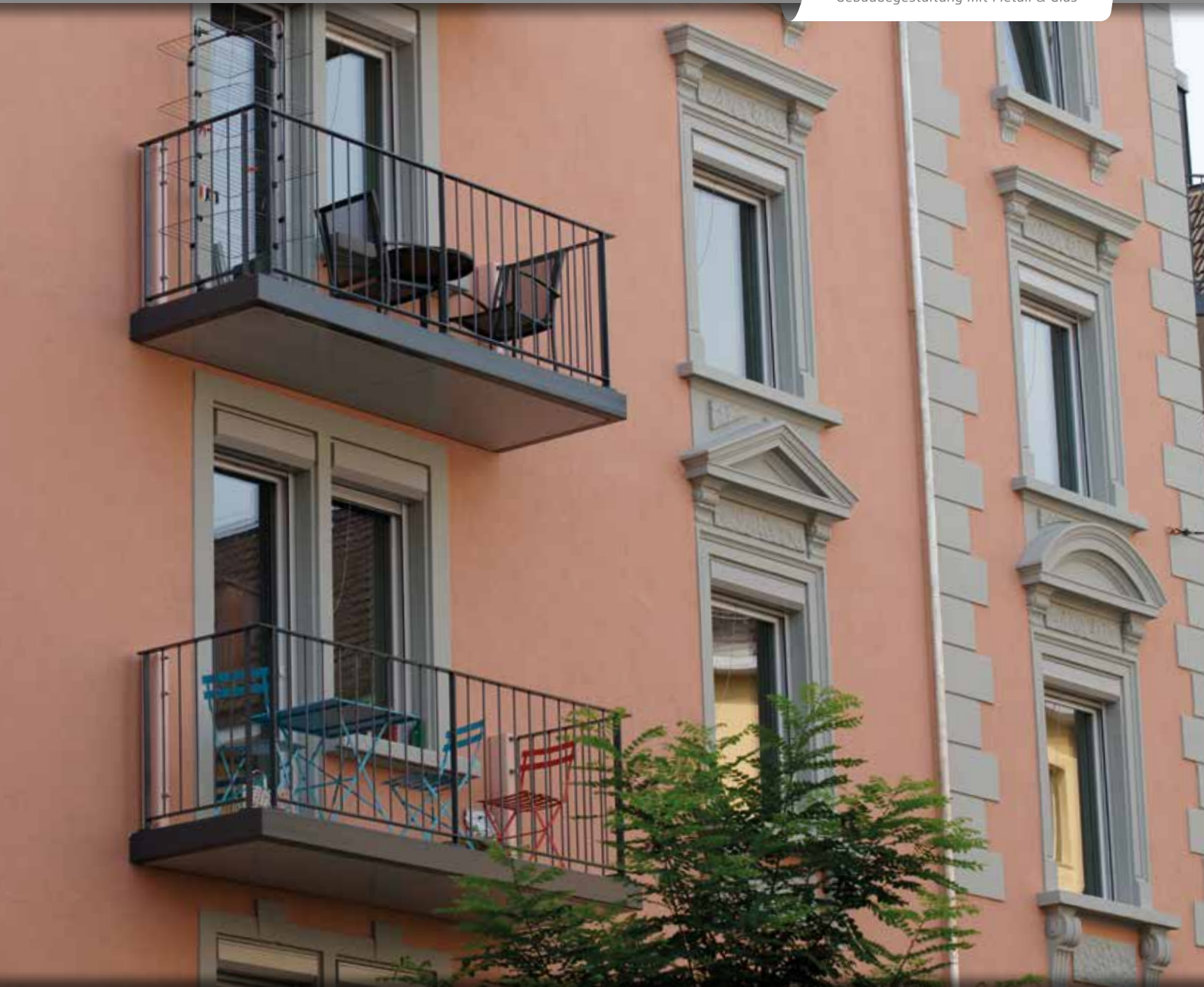
Vorne halten den Anstellbalkon zwei Stützen, am Haus braucht er eine feste Verankerung im Mauerwerk, dafür weniger Fundamente.

Der HäBa schmiegt sich ans Haus und verschmilzt zu einer baulichen Einheit.



VORHÄNGEBALKONE (HäBa)

Ein HäBa braucht weder Stützen noch Fundamente. Deswegen ist er besonders praktisch über Garagen-einfahrten oder als Einzelbalkon bei einem Wohnungseinbau im Dachgeschoss. Störzonen wie Lichtschächte, Kellerabgänge etc. können umgangen werden.



Kompromisslos auf Ihre Bedürfnisse angepasst.

Dank dem modularen Aufbau lassen sich HOCHULI-BALKONE individuell gestalten. **Eine grosse Auswahl an verschiedenen Böden, Stützen, Geländer, Verglasungen und Dächern** erlaubt es uns, voll und ganz auf Ihre Bedürfnisse eingehen zu können.

Der modulare Aufbau unserer Balkone erlaubt eine konsequente Umsetzung von Form und Funktion in allen Aspekten, auch den Details. Durch die modulare Flexibilität eignen sich Hochuli-Balkone stets für das gestalterische Zusammenspiel mit anderen Fassadenelementen wie Dächern oder Eingängen. Beim Bestandsbau sorgen sie für eine gelungene Synthese von alt und neu. Dank der zahlreichen Gestaltungsmöglichkeiten eignen sich unsere Balkone auch sehr gut für denkmalgeschützte Gebäude (siehe oben).



Stützen sind rund, eckig oder als aussenliegender Doppel-T-Träger erhältlich.

Stützen

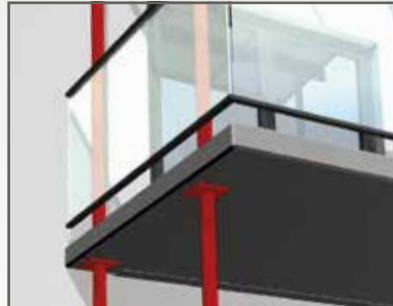
Als Stützen für Balkone mit Stahlrahmen eignen sich Rund- und Vierkantstützen, die auf Geländer-Ebene liegen, sowie aussenliegende Doppel-T-Träger.

Die Position der Stützen beeinflusst wesentlich die gestalterische Wahrnehmung der Balkonkonstruktion, aber auch das statische Tragsystem und den Montageverlauf.

Stützen können innerhalb oder ausserhalb des Geländers liegen oder direkt in der Geländer-Ebene.

Alle drei Positionen lassen sich zudem noch in Richtung Fassade zurückversetzen, wodurch ein leichter, schwebender Eindruck entsteht. Abhängig von der Bausituation und Balkonkonstruktion eignen sich einzelne Stützenpositionen besser als andere. Je genauer die gestalterischen Aspekte zu den statischen Grundlagen passen, desto eleganter können wir einen Balkonturm planen.

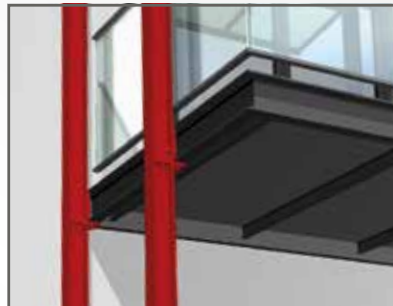
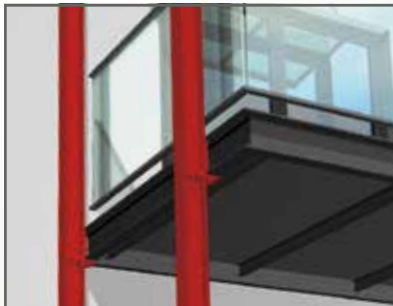
Stützenposition



Stützen innerhalb des Balkongeländers

Innenliegende Rundstützen direkt an Geländerecke (links) und leicht zurückversetzt (rechts)

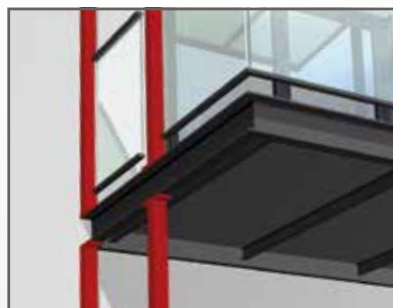
Innenliegende Stützen verschwinden hinter dem Geländer: Die typisch vertikale Orientierung des Balkonturms ist unterbrochen und der «Vorstell-Effekt» gedämpft. Gleichzeitig wirkt jede einzelne Etage eigenständiger und grosszügig.



Stützen ausserhalb des Balkongeländers

Aussenliegende Doppel-T-Träger leicht zurückversetzt (links) und stark zurückversetzt (rechts)

Mit ausserhalb liegenden Stützen wird die turmartige Unabhängigkeit des Balkon-Vorbaus betont. Die Konstruktion wirkt elegant und hoch.



Stützen in der Geländer-Ebene

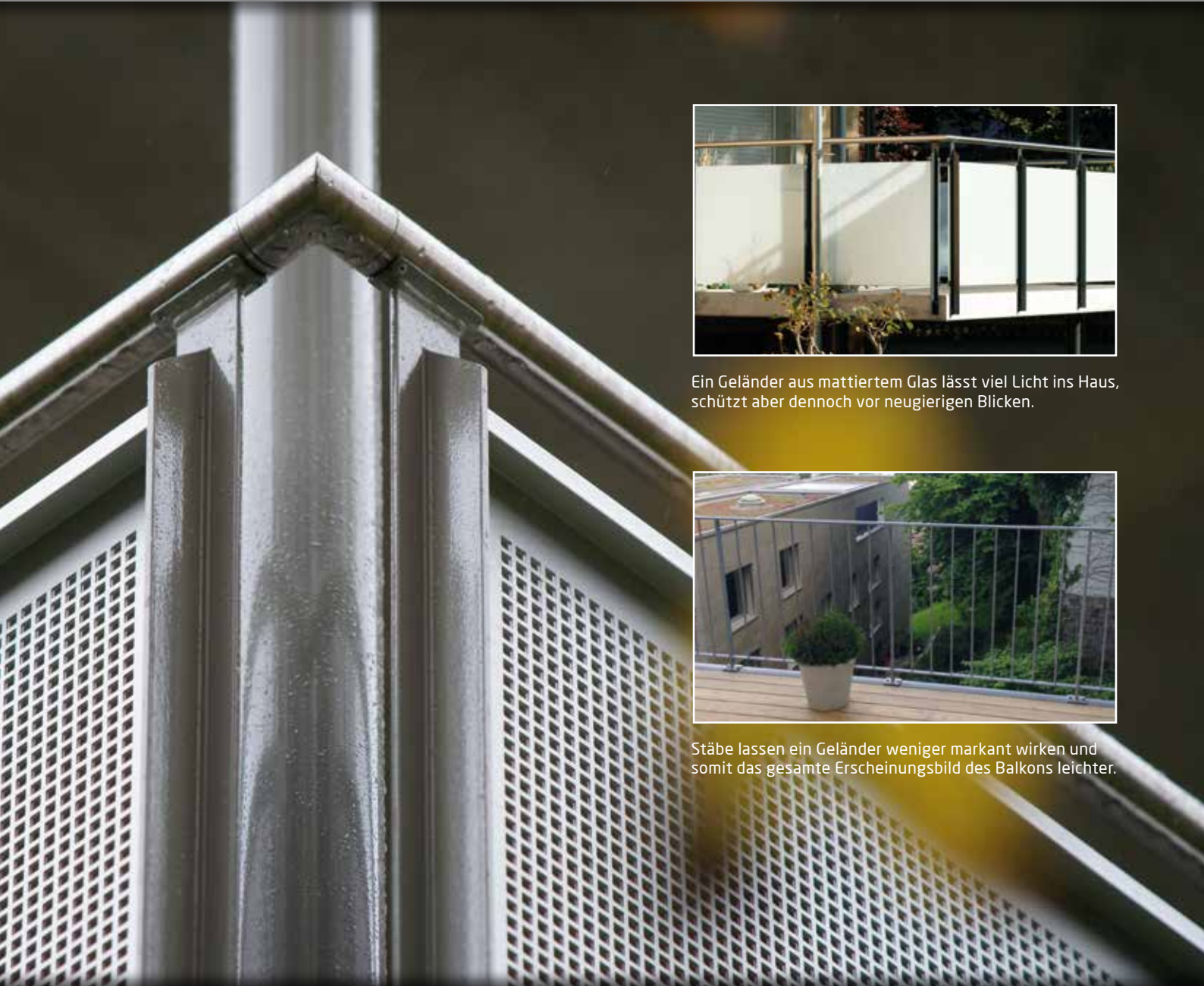
Vierkantstützen auf Geländer-Ebene direkt an der Geländerecke (links) und stark zurückversetzt (rechts)

Diese Stützen unterbrechen das Geländer und integrieren sich gleichzeitig in dieselbe Ebene. Stützen und Geländer verschmelzen so zu einer konstruktivtechnischen Einheit.

Stützenköpfe



Bei Renovationen von historischen Gebäuden eignen sich unsere (optionalen) Stützenköpfe ganz besonders.



Ein Geländer aus mattiertem Glas lässt viel Licht ins Haus, schützt aber dennoch vor neugierigen Blicken.



Stäbe lassen ein Geländer weniger markant wirken und somit das gesamte Erscheinungsbild des Balkons leichter.

Geländer

Wie haben Sie die Frage nach der Privatsphäre für sich entschieden? Den umfassendsten Sichtschutz erreichen Sie, wenn das Geländer vorne bis über die Bodenplatte reicht und aus undurchsichtigem Material besteht. Allerdings nehmen Sie damit der dahinterliegenden Wohnung auch am meisten Licht. Am hellsten bleibt es in der Wohnung, wenn Sie auf den Sichtschutz verzichten und Stäbe oder Glas wählen. Dazwischen gibt es vielfältige Abstufungen, zum Beispiel Lochblechgeländer mit verschiedenen Perforierungen.

Geländer-Varianten mit Stäben, Glas oder Lochblech

Das Geländer ist das wichtigste Gestaltungselement Ihres neuen Balkons. Deswegen erhalten Sie von uns hierfür besonders viele Varianten zur Auswahl. Darüber hinaus sind wir für Ihre individuellen Wünsche bei der Geländergestaltung stets offen. Alle Stahlelemente sind in der Grundausführung feuerverzinkt. Sie können jedoch auch jede RAL-Farbe wählen.

Stäbe (Beispiele aus unserer Kollektion)



Geländer mit vertikalen Stäben erhalten Sie in fast endlos verschiedenen Varianten. Der Handlauf kann abgesetzt sein, direkt aufliegen oder innen verlaufen. Verzierungen, Eckkörbe, eine rhythmische Anordnung der Stäbe oder eingeschraubte Rahmen sind ebenso möglich wie unterschiedliche Höhen der unteren Traverse.

Glas (Beispiele aus unserer Kollektion)



Bei unseren Glasgeländern mit Haltern oder als Füllung sorgen die verschiedenen Befestigungsarten und natürlich die Glasarten für die typische HOCHULI-Artenvielfalt. Freie Glaskanten sind immer poliert, sodass keine Verletzungsgefahr besteht. Unsere Gläser sind in klar, weiss matiert und graubraun getönt erhältlich.

Lochblech (Beispiele aus unserer Kollektion)



Die selbsttragenden Aluminium-Lochblechfüllungen erhalten Sie mit feiner, mittlerer oder grosser Perforierung in zahlreichen Mustern und allen RAL-Farben.



Böden aus Beton haben ein ausgezeichnetes Preis-Leistungs-Verhältnis. Sie sind entweder selbsttragend oder werden im Stahlrahmen befestigt.



Mit einer Ausfachung aus Glas bleibt die untere Wohnung trotz Balkon lichtdurchflutet.



Unsere Holzböden bestehen aus edlem, fein gehobeltem Lärchen- oder Zedernholz.



Glasböden können zudem von unten beleuchtet werden, was mit einsetzender Dämmerung einzigartig wirkt.

Böden

Für die Böden stehen Ihnen drei Module in verschiedenen Materialien zur Auswahl:

- rahmenlose, monolithische Betonplatten, selbsttragend (BePs)
- selbsttragende Stahlrahmen (StaRs mit verschiedenen Ausfachungen wie Glas, Beton oder Holz)
- mittragende Beton-Ausfachungen (StaRs und BePs)

Kombinieren Sie Profile, Stützen und Materialien

Unsere Betonplatten, aber auch andere Bodenmaterialien, können in selbsttragende Stahlrahmen eingelegt werden. Dabei haben Sie bei allen Materialien die Wahl zwischen offenen U-Profilen mit Reliefwirkung und Schattenwurf oder flächig wirkenden geschlossenen Rechteckrohren.

Rahmenlose Betonplatten



Typ BeP (Classic)

Die **selbsttragende Betonplatte mit runder Stütze** ist unsere beliebteste Boden-Stützen-Kombination. Dieses Duo ist sehr preiswert, sieht gut aus und ist schnell montiert.



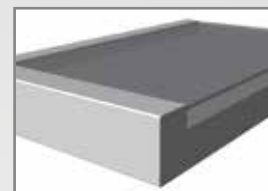
Typ BeP (Phase)

Hier ist die Ansichtshöhe der Platte durch eine **Schattenfuge (Phase)** visuell elegant verkleinert.



Typ BeP (Anzug)

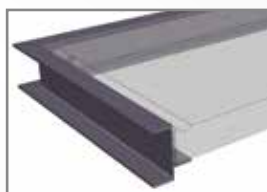
Ein **umlaufender feiner Anzug** verhindert, dass Wasser über die Stirnflächen fließt, wo es auf Dauer Nährboden für Algen- oder Flechtenbefall sein kann.



Typ BeP (Board)

Die **seitliche Aufbordung** leistet vor allem als Balkonerweiterung bei bestehenden Gebäudenischen gute Dienste. Höhen- und Materialdifferenzen können wir damit gut egalisieren.

Mitragende Betonplatten

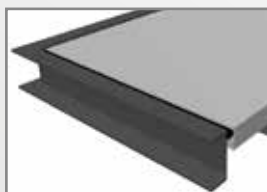
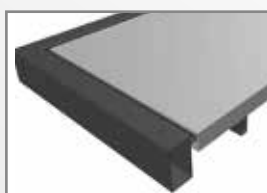


Typ StaR-R (BeP, mittr.)

Typ StaR-U (BeP, mittr.)

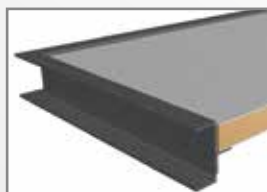
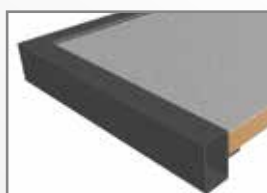
Statisch mittragende monolithische Werksbetonplatte (Rütteltisch) in Stahlrahmen eingelegt. Grössere Spannweiten als selbsttragende BePs wegen der statischen Doppeltragwirkung.

Verschiedene Böden in Stahlrahmen



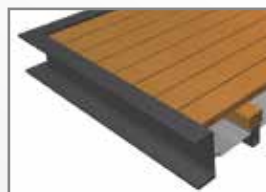
Typ StaR-R (BeP) Typ StaR-U (BeP)

Betonböden im Stahlrahmen verfügen über die selben guten Eigenschaften wie rahmenlose Betonplatten oben, sind rutschhemmend und optimal gegen Trittschalleinfüsse.



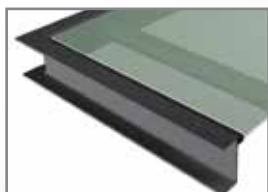
Typ StaR-R (Alu) Typ StaR-U (Alu)

Diese extrem leichte, steife und 30mm starke Aluverbundplatte eignet besonders gut, wenn der Balkon aufgrund der Bausituation sehr leicht sein muss.



Typ StaR-R (Holz) Typ StaR-U (Holz)

Hier gehen Sie auf einem edlen, fein gehobelten Lärchen- oder Zedernholzrost, 5-mm-engmaschig, damit keine Stuhlbeine darin hängen bleiben. Eine Tropfwanne unter dem Holz bewahrt die unteren Nachbarn vor Wasser.



Typ StaR-R (Glas) Typ StaR-U (Glas)

Glas wirkt edel, fast schon «zerbrechlich», und ist doch mit 300 kg/m² Nutzlast statisch genauso stabil wie andere Materialien. Es ist lichtdurchlässig, jedoch nicht durchsichtig und verfügt über eine rutschhemmende Oberfläche.



Eine Verglasung hält nicht nur lästige Insekten fern, sondern kann auch als Lärmschutz dienen.

Option:

Verglasung

Ganzglas-Faltsysteme können Sie mit einem Handgriff beiseiteschieben, wenn Sie die ganze Freiheit von Balkonen genießen möchten. Die luftige Offenheit Ihres Balkons ist sofort wieder da. Zusätzlich ergeben sich mit ganz oder teilweise geschlossenen Flügeln viele reizvolle Nutzungsmöglichkeiten:

In der sommerlichen Abenddämmerung sperren Sie lästige Insekten aus und wenn es kühler wird, können Sie dank Windschutz immer noch draussen sitzen. Selbst im Winter ist dies bei Sonnenschein möglich. So haben Sie das ganze Jahr über mehr Freude am Balkon.

Mit einer Balkon-Verglasung sparen Sie Heizkosten durch den «Vorfenster-Effekt». Auch die Schallisolierung für die innenliegenden Räume ist besser. Da die rahmenlosen Systeme quasi unsichtbar sind, bleibt der Balkoncharakter mit 100-prozentiger Rundumsicht voll erhalten.



Option:

Treppen

Oft sind es die Accessoires, die Ihnen später an Ihrem Balkon die meiste Freude bereiten, denn sie machen das Leben so herrlich viel angenehmer.

Da stehen Sie vielleicht auf Ihrem Balkon und der ganze Garten liegt einladend zu Ihren Füßen. Eine Treppe sorgt für den direkten Weg nach draussen, auf Wunsch gerne in Verbindung mit einem Türchen im Geländer.



Option:

Dächer

Erst mit einem Dach wird Ihr Balkon zu einer genial nutzbaren Wohnfläche. Kinderspielzeug, Wäscheständer oder Möbel brauchen Sie nicht mehr in die Wohnung zu nehmen oder abzudecken, wenn Sie aus dem Haus gehen. Der nächste Platzregen kann kommen!

Was auch immer Sie auf Ihrem Balkon tun möchten, genießen Sie es im Trockenen! Und welche Dachform auch immer Sie sich wünschen, bei uns finden Sie das passende Modell.



Option:

Sichtschutz

Wenn mehrere Balkone nebeneinander an der selben Fassade angebracht werden, können sich die einzelnen Wohnparteien schnell in Ihrer Privatsphäre gestört fühlen. Mit Sichtschutzwänden, welche sich perfekt in das Erscheinungsbild des Balkons integrieren, kann dieses Problem elegant umgangen werden. Sie schützen zudem auch vor Wind und Wetter.



Option:

Sonnensegel

Mit heiter farbigen Beschattungsanlagen oder edlen weissen Sonnensegeln verzaubern Sie die Hitze der schönen Jahreszeit in eine angenehm temperierte Ferienstimmung.

hochuli

Gebäudegestaltung mit Metall & Glas





Ein neuer Balkon an nur einem Tag.

Da wir alle Module in der Werkstatt vorbereiten, brauchen wir den Balkon bei Ihnen vor Ort nur noch aufzustellen oder anzuhängen. Die kurze Montagezeit von nur einem Tag ist für Mieter und Eigentümer sehr angenehm: Sie brauchen kaum ein Gerüst und keine langfristige Baustellensicherung.

Schon am Abend ist der Spuk vorbei. Nur Ihr wunderschöner, neuer Balkon ist plötzlich da und Sie können zum ersten Mal an die frische Luft hinaustreten und die Abendsonne genießen. Wir empfehlen Ihnen, an diesem Tag ein Fläschchen Sekt kalt zu stellen.



Eine exakte und durchdachte Planung ist die Grundlage unserer Qualitätsarbeit.

Sind die Wünsche und Anforderung definiert, kommt die wichtige Arbeit der Ausführungsplanung und natürlich die exakte Produktion. Hier geben unsere Mitarbeiter ihr Bestes, damit alles reibungslos klappt.

Bei Logistik und Montage leisten wir stets erstklassige Arbeit. Das verkürzt die Bauzeit und freut die Kunden.

Vorgefertigte Teile aus unserer Werkstatt kommen termingerecht auf unsere Baustelle und werden vor Ort sauber zu einem Ganzen zusammengefügt. Sorgfältig, exakt und zum vereinbarten Termin.



HOCHULI – da stimmt einfach alles.

Wir nehmen unsere Arbeit sehr ernst. Immerhin geht es dabei um das Wichtigste überhaupt: die Zufriedenheit unserer Kunden. Da machen wir keine Kompromisse. Deshalb legen wir Wert darauf, dass alle Mitarbeiter stets auf dem aktuellen Stand des Fachwissens sind und dass wir nur erstklassige Materialien verwenden. Mit der modularen Bauweise setzen wir einerseits auf Bewährtes und geben uns andererseits die Chance, neue Ideen schnell zu integrieren. Dies gibt unseren Produkten ihre unverwechselbare Kombination von Design und Technik.

Beratung, Design, Herstellung & Montage
von einem Partner.



Balkone



Eingänge
& Türen



Verglasungen



Veranden



Pavillons



Dächer

www.hochuli-metallbau.ch

Hochuli Metallbau AG

Poststrasse 23

CH-8556 Wigoltingen

Telefon +41 52 762 04 04

Telefax +41 52 762 04 00

info@hochuli-metallbau.ch