



DRAUSSEN



ZUHAUSE



VERANDA



Kunden sind immer wieder begeistert von unserer grossen Kundennähe und den vielen guten Ideen unserer Fachleute.



Schön, individuell, langlebig: Eine Veranda aus Metall und Glas vereint eine hohe Witterungsbeständigkeit mit einer einzigartigen Leichtigkeit und Transparenz.



Wir nehmen unsere Arbeit sehr ernst. Immerhin geht es dabei um das Wichtigste überhaupt: die Zufriedenheit unserer Kunden. Da machen wir keine Kompromisse. Deshalb legen wir Wert darauf, dass alle Mitarbeitenden stets auf dem aktuellen Stand des Fachwissens sind und dass wir nur erstklassige Materialien verwenden. Mit der modularen Bauweise setzen wir einerseits auf Bewährtes und geben uns andererseits die Chance, neue Ideen schnell zu integrieren. Dies gibt unseren Produkten ihre unverwechselbare Kombination von Design und Technik.

Eine Veranda ist ideal für Menschen, die gerne draussen sind und doch einen gewissen Schutz vor Witterungseinflüssen möchten. Eine Metallkonstruktion macht die Veranda leicht und filigran und überzeugt doch durch starke Festigkeit und Stabilität. Sie trägt ein Glasdach genauso wie einen Sonnenschutz oder sogar Photovoltaik-Elemente, die Schatten spenden und aus den Sonnenstrahlen gleichzeitig elektrische Energie gewinnen. Mit dem grossen Sortiment von Bauformen und Überdachungen bieten wir für jedes Gebäude eine passende Veranda. Unsere Spezialisten stehen Ihnen gerne zur Seite, wenn es darum geht, Ihre individuelle Veranda zu planen, die sich perfekt ans Gebäude anfügt ohne seine grundlegende Struktur zu stark zu verändern.

**INDIVIDUELL****AUF MASS****GEPLANT****HERGESTELLT**

Wenn sich im Sommer das Leben nach draussen verlagert, bietet eine überdachte Veranda eine gemütliche Ruhezone oder Platz für ein lebhaftes Miteinander im Kreis von Familie und Freunden. Das Veranda-Dach schützt vor einem Platzregen genauso gut wie vor Sonnenstrahlen und UV-Licht. Dabei bietet die Konstruktion mit Metall und Glas eine grosse Gestaltungsvielfalt in Form und Farbe.



Eine Veranda passt sich an jedes Gebäude an und wirkt dank Metall-Glas-Konstruktion leicht, transparent und doch stabil. Perfekt für An- und Neubauten.

Verlängern Sie Ihren Sommer mit einer Veranda. Sie ermöglicht ungestörten Genuss auf dem Gartensitzplatz und schützt die Gartenmöbel vor Wind und Wetter. Noch besseren Schutz vor Witterungseinflüssen bietet die Veranda mit verglasten Seiten. Objektbezogen auf die Bausituation angepasst, statisch berechnet, individuell geplant und auf Mass im eigenen Betrieb hergestellt.



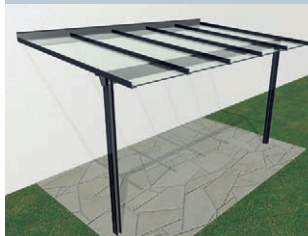
Elegant, filigran, hell: Eine Veranda aus Metall-Glas-Konstruktion sieht nicht nur schön aus, sie schützt auch vor Wind und Wetter.



Pulldach Doppel-T



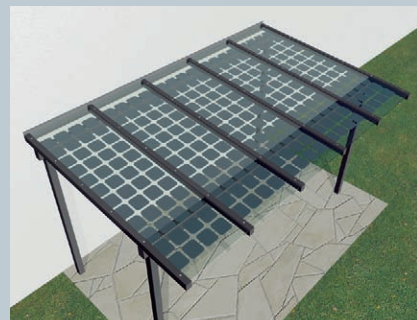
Pulldach Winkel



Pulldach Rechteckrohr

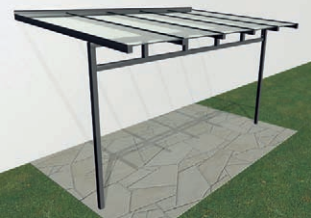


Pulldach PV Solar

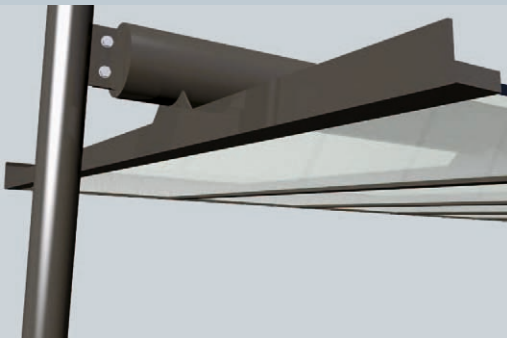


Eine Veranda aus Metall und Glas passt sich jedem Gebäude individuell an. Wählen Sie aus den modular aufgebauten Systemen das Passende aus oder lassen Sie sich von unseren Spezialisten eine individuelle Lösung planen. So entsteht aus unserem Fachwissen und Ihrer Kreativität eine einzigartige Veranda.

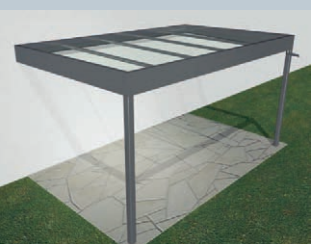
**Pulldach Rechteckrohr
Gitterträger**



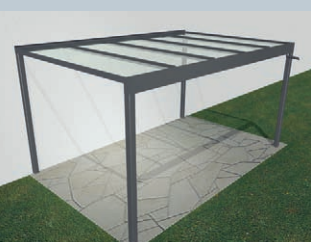
Pulldach Rundrohr



Pulldach Zarge



Pulldach Tragrinne



Freie Definition



Gestalten Sie mit Farben! Nachdem wir die Metallprofile mit hohem Druck und ohne Lösungsmittel gereinigt haben, lackieren wir sie in Ihrer Wunschfarbe. Auch beim Glasdach steht Ihnen eine grosse Farbauswahl zur Verfügung. Und bereits ab 20m² Dachfläche kann sich der Einsatz von Photovoltaik-Elementen lohnen.

Stahlträger machen eine filigrane Bauweise möglich und verbinden sich elegant mit Glas. Das wertet ein Gebäude sichtbar auf und steigert sowohl den Nutzwert als auch die Langlebigkeit der überdachten Zone.



Metall und Glas ist eine sehr robuste Kombination. Bei normalen Bedingungen benötigen sie keine Unterhaltsarbeiten. Die tragenden Elemente werden weder spröde noch von Fäulnis befallen, Farben vergilben nicht und müssen nicht erneuert werden. Der Wert der gesamten Veranda bleibt lange erhalten.



Eine Hochuli-Veranda verleiht jedem Haus das besondere Etwas. Sie fügt sich harmonisch ins Gesamtbild ein und erweitert den Wohnraum hin zum Garten. Damit Sie den Sommer so lange wie möglich genießen können.



Ein rundum verglaster Gartensitzplatz gibt Ihnen das Gefühl mitten in der Natur zu sitzen und schützt Sie gleichzeitig vor Wind und Wetter. Damit bleiben Sie gemütlich sitzen, wenn das Sommergewitter tobt oder ein Platzregen Sie überrascht.

Da stimmt einfach alles: Eine exakte und durchdachte Planung ist die Grundlage unserer Qualitätsarbeit.

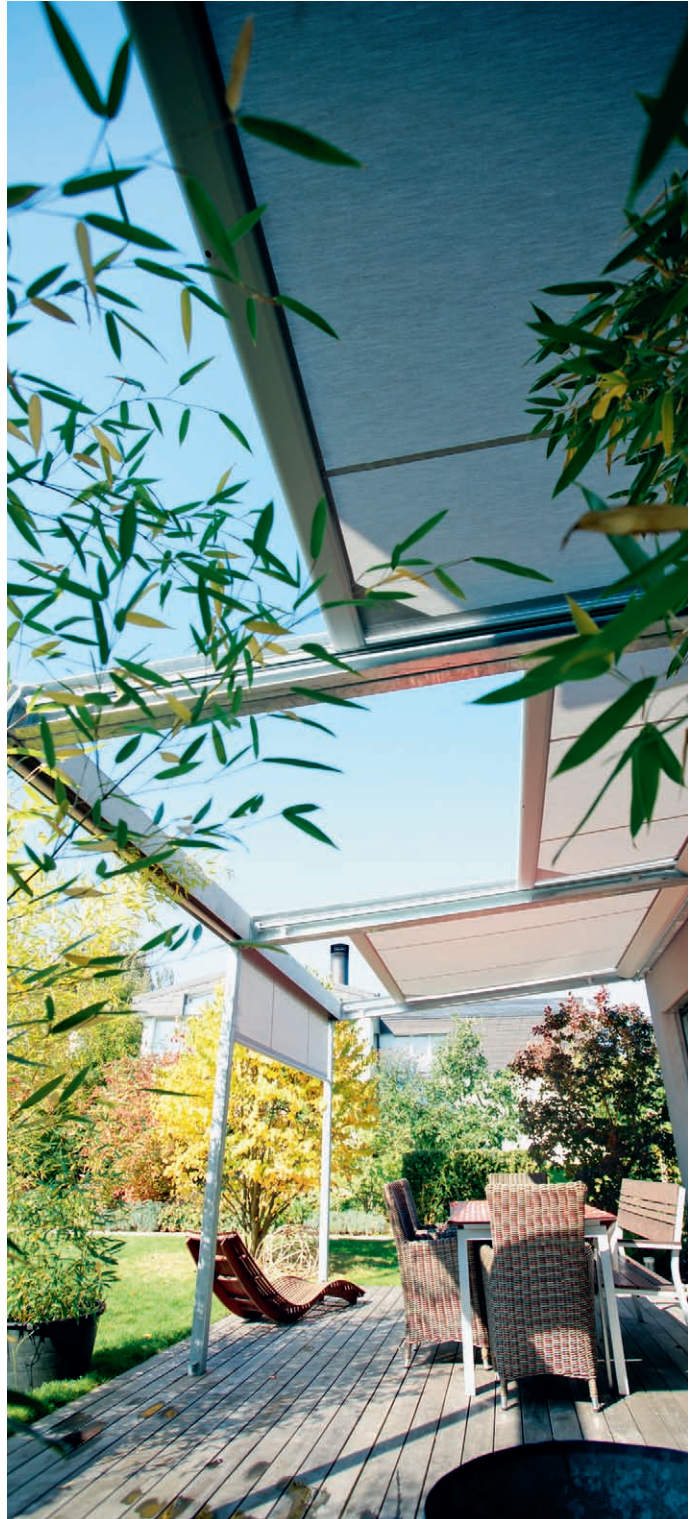
Sind die Wünsche und Anforderungen definiert, kommt die wichtige Arbeit der Ausführungsplanung und natürlich die exakte Produktion. Hier geben unsere Mitarbeitenden ihr Bestes, damit alles reibungslos klappt.



Bei Logistik und Montage leisten wir stets erstklassige Arbeit. Das verkürzt die Bauzeit und freut die Kunden.

Vorgefertigte Teile aus unserer Werkstatt kommen termingerecht auf die Baustelle und werden vor Ort sauber zu einem Ganzen zusammengefügt. Sorgfältig, exakt und zum vereinbarten Termin.





Seinen Lebensraum nach draussen zu verlagern, macht noch viel mehr Spass, wenn man einerseits vor Wind und Wetter geschützt ist und andererseits die frischen Düfte riecht und die sommerliche Wärme auf der Haut spürt. Mit einer Hochuli-Veranda geniessen Sie den Sommer deutlich länger.

Mit den vielfältigen Gestaltungsmöglichkeiten ist es leicht, für jedes Gebäude eine passende Veranda zu realisieren. Sie fügt sich leicht und unscheinbar ins Gesamtbild ein und bietet viel Komfort und Lebensqualität. Mit einer Hochuli-Veranda verschönern Sie Ihr Gebäude und fügen ihm einen bleibenden Wert hinzu, der Ihnen viele Jahre lang Freude bereiten wird.



Die Aussicht bleibt erhalten, die frische Sommerluft zieht einem um die Nase und falls doch einmal ein Gewitter aufzieht, schützt das Veranda-Dach.

Mit dem modularen Aufbau der Hochuli-Veranden findet sich für jedes Gebäude eine individuelle Lösung. In Farbgestaltung, Form und Neigung stehen unzählige Möglichkeiten zur Auswahl. Und selbstverständlich stehen Ihnen unsere erfahrenen Spezialisten bei der Wahl des idealen Designs zur Seite.



Die Metall-Glas-Konstruktion sieht so leicht aus und ist doch so robust, dass sie Wind und Wetter jahrelang standhält.

Draussen Sein auf die leichte Art. Ein Glasdach lässt das Licht der Sonne durch und schützt den Terrassenboden und die Möbel vor der Witterung.

Draussen zu essen macht einfach mehr Spass, wenn man bei einem kurzen Platzregen nicht gleich in Panik alles ins Haus tragen muss. Das Glasdach bietet einen idealen Schutz für Personen, Mobiliar und die feine Mahlzeit. Auch in der kalten Jahreszeit schützt es zuverlässig vor der Witterung, sodass der Terrassenboden länger gepflegt aussieht.



Ein begehbare Veranda-Dach mit Sichtschutz-Glas und umlaufendem Gitter schützt nach unten und erweitert gleichzeitig den Balkon im oberen Stockwerk.

Einfach mehr Platz draussen bietet diese Hochuli-Veranda. Rundum verglast mit Schiebefenstern bietet sie maximalen Schutz vor Wind und Wetter, sofern es diesen braucht. Mit dem begehbaren Dach aus Sichtschutz-Glas erweitert es gleichzeitig den oberen Balkon um viele Quadratmeter. Eine deutliche Wertsteigerung und Erhöhung der Lebensqualität.







Balkone



Eingänge
& Türen



Verglasungen



Veranden



Pavillons



Dächer

**BERATUNG
PLANUNG
MONTAGE
VON EINEM
PARTNER**

Hochuli Metallbau AG
Poststrasse 23
CH-8556 Wigoltingen

Telefon +41 52 762 04 04
Telefax +41 52 762 04 00
info@hochuli-metallbau.ch