

hochuli

Gebäudegestaltung mit Metall & Glas

VERGLASUNGEN in Metallrahmen

- Klassische Elementfassade
- Elementfassade Hybrid
- Elementfassade Historic
- Pfosten-Riegel-Fassade

filigra
by hochuli

Die Symbiose von Metall und Glas.
Ein Zweiklang im Einklang.
Und das filigran und dauerhaft.
filigra eben.

filigra
by hochuli

Licht und Design in perfekter Harmonie.

Filigranes Metall, elegantes Glas

Metall und Glas sind edle und stabile Werkstoffe, die zusammen eine handwerkliche Symbiose bilden. Mit keinen anderen Materialien lassen sich so filigrane und trotzdem dauerhafte Verglasungen bauen. Die Stabilität von Metall ermöglicht die optimale Halterung für das Glas, und zwar egal, ob das Metall markant in Erscheinung tritt oder fast unsichtbar bleibt. Umgekehrt verbindet das Glas bündig den vom Metall gegebenen Freiraum.



Licht und Design in perfekter Harmonie.

Nur Glas vermag es, Räume zu trennen und gleichzeitig zu verbinden. Denn anders als eine gemauerte Wand ermöglicht eine Verglasung nicht nur Tageslicht, sondern auch Kommunikation und den Bezug zur Natur. Nur schon die Glaswahl selbst - entweder durchsichtig (transparent) oder lichtdurchlässig (transluzid) - führt zu einer effektvollen «Licht-Architektur» nach innen und aussen. Verglasungen sind nämlich nicht nur Lichtfang, sondern auch Blickfang, zumal sie direkte Auswirkungen auf den Aussenbau (bzw. Umschwung) und auf den Innenraum haben und so wichtige Akzente setzen.

Hochuli – individuelle und fachmännische Ausführung

Jede Bausituation ist einzigartig und lässt sich oft nicht mit Standardanwendungen abwickeln. Entsprechend individuell ist die Arbeit, die wir bei Hochuli für unsere Kunden umsetzen. Jede Verglasung wird spezifisch vor Ort gemessen und auf die Bausituation hin konstruktiv geplant. Zudem stehen wir unseren Kunden nicht als Händler, sondern als Verglasungsbauer bzw. Hersteller mit eigenen Fachmonteuren direkt zur Seite.



Unser Versprechen

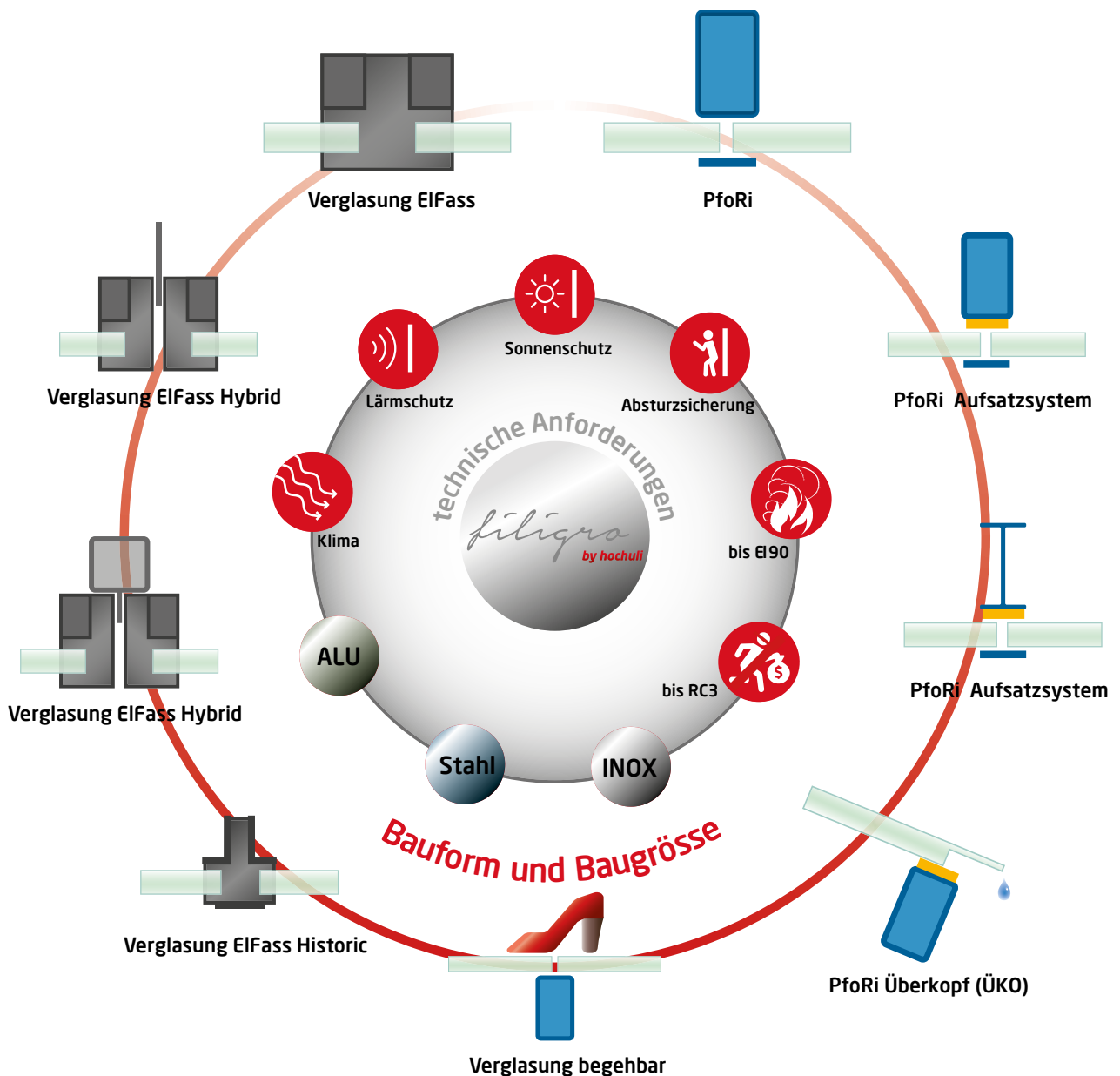
Sei das Anforderungsprofil noch so komplex: Wir produzieren auftragsbezogen und nach Mass in der Schweiz.

- Besonderes Augenmerk auf den Decken-, Seiten- und auf den häufig sehr komplexen Bodenanschluss
- Keine Einheitsanschlüsse, die nach Montage der Elemente ad hoc angepasst werden müssen
- Vertikale Geschossübergänge oder horizontale Übergänge gehören bei Verglasungen dazu
- Mechanisch stabiler Bodenanschluss, jeder erdenkliche bauseitige Bodenaufbau und jede Verbreiterung der Randprofile bis zirka 500 mm
- Jeder komplexe Fassadenanschluss wie Beton, Mauerwerk, Kompaktfassade, hinterlüftete Fassade etc.
- Und: Beratung zum Bauablauf. Schliesslich müssen Montagearbeiten von grossen Verglasungen hinsichtlich Baugerüst, Kranzugänglichkeit (Vakuumsauganlage) oder Zugänglichkeit des Raupenroboters minutiös geplant werden - besonders bei engen Platzverhältnissen, zum Beispiel bei Bauprojekten in Innenstädten.

Multifunktional – in Technik und Bauform

Form und Funktion müssen Hand in Hand gehen. Hochuli folgt diesem Credo. Da Metall als Tragelement formal und technisch maximale Grössen ermöglicht, ist cleveres Engineering nötig, d.h. eine Produkt- und Verfahrensoptimierung inklusive der dazugehörigen Berechnungen. Anforderungen an die Statik, Bauphysik, den Bauablauf und Brandschutz lassen sich so beinahe nur vom Fachmann unterscheiden. Kunden können sich also auf die Gestaltung konzentrieren und auf die Technik verlassen.

Form und Funktion gehen Hand in Hand. Unabhängig von Bauform und -grösse sind alle technischen Anforderungen integrierbar.



filigra

Die fachmännische Lösung für Eleganz und Sicherheit

Eingänge aus Metall lassen sich in der Grösse beliebig erweitern, sodass die Türe selbst nur noch einen kleinen Aspekt darstellt. So entsteht eine eindrucksvolle Verglasung mit filigranem Charisma. Mit viel Tageslicht und Bezug zur Natur entsteht so die wohl erhabenste Art von «Licht-Architektur». Gerne beraten wir hinsichtlich Überhitzung im Sommer sowie Profil- und Gläserstatik. Denn Sonnen- und Wärmeschutzgläser können viele Hundert Kilogramm schwer werden - für unsere Verglasungstüren und erfahrenen Monteure kein Problem.



Vielfältige Funktionen



Klima und Sonnenschutz

Vor allem bei Minergie-Häusern, Passiv-Häusern und Plusenergie-Häusern spielen grosse Verglasungen eine zentrale Rolle. Als **Solarenergiefalle** fangen sie das wärmende Sonnenlicht ein. Je grösser die Verglasung, desto grösser der Solarenergiegewinn im Winter. Im Sommer muss diese Wärmeenergie mit geeigneten Massnahmen abgeschirmt werden, um Überhitzung zu verhindern.



Lärmschutz

Gebäude rücken mit der stets dichter werdenden Häuseranordnung immer näher. Unterschiedliche und geschickt gewählte Glasstärken dämmen den Schall stark. Weitere Möglichkeiten sind weiche und absorbierende Transparentfolien zwischen dem Glas. Besonders wichtig im **Schallschutz** sind die adäquaten und fachgerechten Bauanschlüsse. Schall findet nämlich auch auf Nebenspuren sehr effizient seinen Weg.



Rauch- und Brandschutz

Im Brandfall stellen **Rauchvergiftungen** meist die grösste Gefahr für Bewohner und Feuerwehr dar. Entsprechend wichtig sind Flucht- und Rettungswege, die baulich vor Rauch geschützt sind. Rauch- und Brandschutzverglasungen sichern diese Fluchtwege - aus Metallprofilen ausgeführt sogar besonders filigran und robust. Lichtdurchlass, Sichtkontrolle und weitere Vorteile von Glas sind dabei voll gewährleistet.



Absturzsicherung

Hierbei geht es um die **Absturzsicherung** bei raumhohen Verglasungen in den Geschossen bzw. um die Geländerwirkung im Glas. Mit Folien zwischen den Gläsern entsteht beispielsweise ein Verbundsicherheitsglas VSG. Es behält selbst beim Versagen einer einzelnen Scheibe eine Resttragfähigkeit. Die Schutzwirkung kann innen von einem Geschoss in einen Lichthof oder von innen nach aussen im Treppenhaus, Erker oder Atrium nötig werden.



Einbruchschutz

Metall wird als widerstandsfähiger und robuster Werkstoff geschätzt - auch, um sich gegen Einbruch zu schützen. In Kombination mit den geeigneten Gläsern entsteht eine überaus sichere **Gesamtkonstruktion**.



Klassische Elementfassade ElFass

Die Lieferung von ElFass erfolgt in umlaufenden Rahmen, sodass eine hohe Vorfertigung im Werk möglich ist. Die statische Tragwirkung ergibt sich durch den elastischen, isolierenden Verbund von Innen- und Aussen-schalen aus Metall. Die Gläser - meistens innen verglast - werden am Bau mit Halteleisten unsichtbar fixiert. ElFass besticht durch besonders einfache Bauanschlüsse und sehr schnelle Montage.



Klima



Sonnen-schutz



Lärm-schutz



bis EI90



Absturz-sicherung



bis RC3



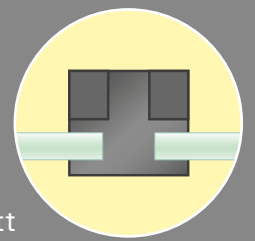
Alu



Stahl



INOX



EIFass im Querschnitt



EIFass HYBRID



Elementfassade Hybrid

Die Elementfassade Hybrid eignet sich für besonders hohe Verglasungen. Feine verstärkende Statikrippen ergänzen von innen oder aussen das Rahmenwerk, wenn die Spannweiten für eine standardmässige Anwendung von EIFass zu gross werden. Visuell gleichen sich Elementfassade und Pfosten-Riegel damit aneinander an.



Klima



Sonnenschutz



Lärmschutz



bis EI90



Absturzsicherung



bis RC3



Alu

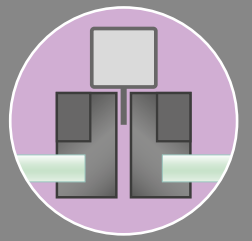
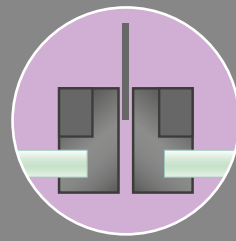


Stahl



INOX

Die beiden Varianten
EIFass Hybrid im Querschnitt



ELEMENTFASSADE HISTORIC



Akzentuierte Kompositionen

Im historistischen Baustil sind denkmalpflegerisch historisch authentische Werkstoffe gefragt. Gerade Stahl kann hier besonders punkten. Gesucht sind nicht Flächen, sondern Strukturierung, Unterbrechung und Verfeinerung durch Lisenen, Strukturprofile und Applikationen. Die Ansichtsbreiten werden visuell reliefartig aufgewertet und ein feines Licht- und Schattenspiel entsteht.



Klima



Sonnen-
schutz



Lärm-
schutz



bis EI90



Absturz-
sicherung



bis RC3



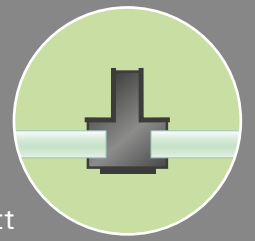
Alu



Stahl



INOX



Historic im Querschnitt



PFOSTEN-RIEGEL-FASSADE PfoRi



Pfosten-Riegel-Fassade PfoRi

Unsere Pfosten-Riegel-Fassade PfoRi eignet sich besonders für sehr grosse Verglasungen. Die schweren und schwersten Gläser von vielen Hundert Kilogramm Gewicht werden mit Kran und Vakuum-Sauganlage von aussen mit dem Kranfahrzeug eingebaut. Mit dem **Aufsatzsystem** können gar noch grössere und statisch optimierte Tragstrukturen ausgelegt werden. Auch schräge oder beinahe horizontale **Überkopfverglasungen** mit speziellem Stufenglas für barrierefreie Entwässerung sind möglich, aussen mit gehärtetem Glas für Hagelresistenz.



Klima



Sonnenschutz



Lärmschutz



bis EI90



Absturzsicherung



bis RC3



Alu

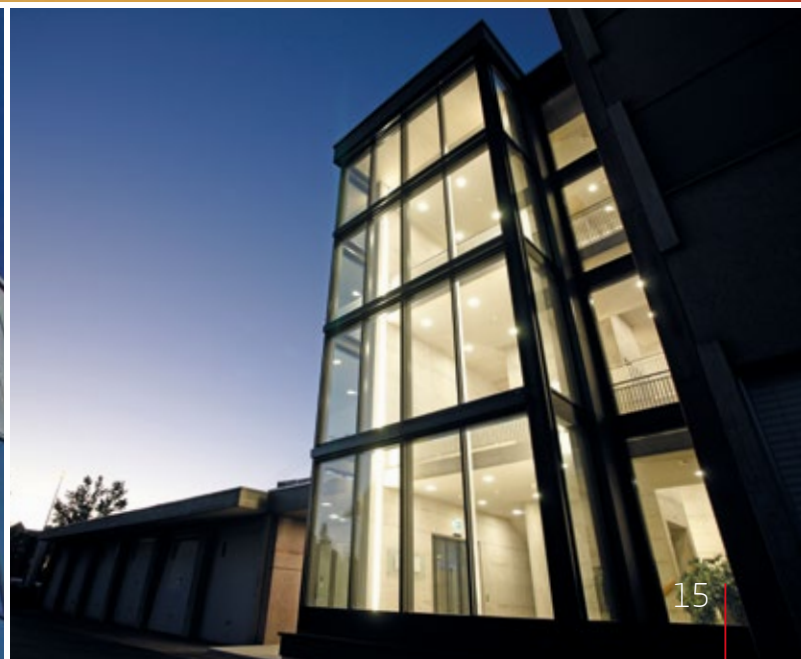
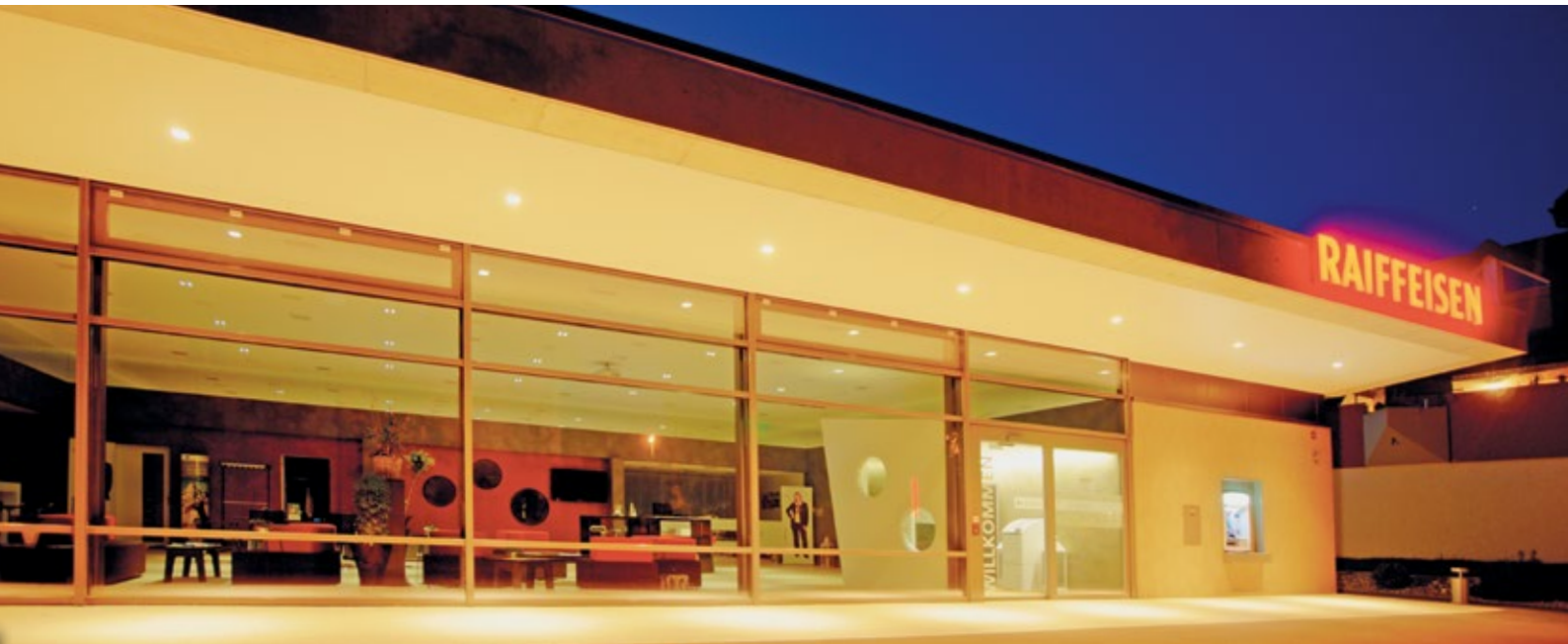
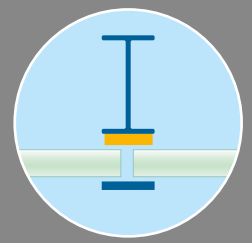
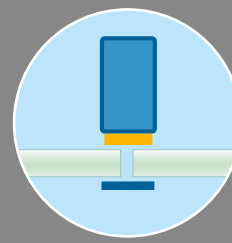
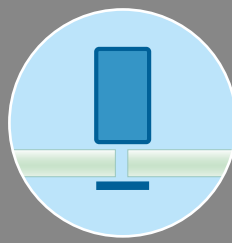


Stahl



INOX

PfoRi im Querschnitt
Die beiden Aufsatzsysteme in Orange



Beratung, Design, Herstellung & Montage
von einem Partner.



Balkone



Eingänge
& Türen



Verglasungen



Veranden



Pavillons



Dächer

www.hochuli-metallbau.ch

Hochuli Metallbau AG

Poststrasse 23

CH-8556 Wigoltingen

Telefon +41 52 762 04 04

Telefax +41 52 762 04 00

info@hochuli-metallbau.ch